



Любая поездка может сорваться и чтобы оплаченные за билет деньги не пропали, его следует как можно быстрее сдать.

Порядок возврата билетов железнодорожным транспортом определен Приказом Минтранса России от 19.12.2013 «Об утверждении Правил перевозок пассажиров, багажа, грузобагажа железнодорожным транспортом» (далее – Правила).

Возврат денег в билетной кассе за неиспользованные или частично неиспользованные проездные документы (билеты) производится под роспись пассажира на квитанции разных сборов. Возврат денег за неиспользованный проездной документ (билет), оформленный по безналичному расчету или с использованием платежной карты, производится на банковский счет оплатившего лица.

По неиспользованному билету пассажиру возвращается полная стоимость проезда (стоимость билета и стоимость плацкарты), сборы, плата за сервисное обслуживание (при наличии) и иные платежи, без взимания сбора за оформление возврата денег, в следующих случаях:

- при непредоставлении пассажиру места в поезде согласно приобретенному проездному документу (билету) на основании акта, составленного начальником (механиком-бригадиром) пассажирского поезда;
- при отмене поезда;

-при задержке отправления поезда со станции посадки пассажира.



В других случаях сроки возврата билетов существенно влияют на сумму возвращаемых денежных средств.

- При возврате билета не позднее, чем за **8 часов** до отправления поезда, возвращается полная стоимость проезда (за исключением стоимости сбора за резервирование места).
- При возврате билета не менее чем за **8 часов, но не позднее чем за 2 часа** до отправления, возвращается стоимость билета и 50 % стоимости плацкарты (за исключением сбора за резервирование мест)
- При возврате билета менее, чем за **2 часа** до отправления возвращается только стоимость билета и иные платежи без стоимости плацкарты и сбора за резервирование места.
- При **опоздании** на поезд менее, чем на **12 часов** после отправления поезда, либо в случае болезни или несчастного случая (в течение 5 суток), подтвержденной документально, возвращается только стоимость билета и иные платежи без стоимости плацкарты и сбора за резервирование места.

В указанных случаях с пассажира перевозчиком взимается сбор за оформление возврата денег по неиспользованному билету.

О невозвратном тарифе.

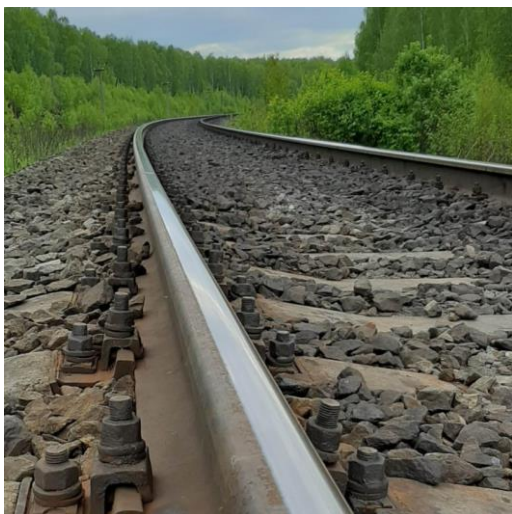
Следует знать, что возврат денежных средств за неиспользованный проездной документ (билет), приобретенный по тарифу, не предусматривающему условие получения обратно стоимости проезда, не производится, за исключение случаев:

- внезапной болезни пассажира или совместно следующего с ним члена семьи (супруга, родителя (усыновителя) или ребенка), смерти члена семьи либо травмирования пассажира в результате несчастного случая,

подтвержденных соответствующими документами, В этом случае возвращается стоимость билета без стоимости плацкарты, плата за сервисное обслуживание (при наличии) и иные платежи за исключением сбора за резервирование мест(не позднее 5 суток с момента отправления поезда). Также с пассажира перевозчиком взимается сбор за оформление возврата денег по неиспользованному проездному документу (билету);

- отмены отправления поезда или задержки отправления поезда либо непредоставления пассажиру места, В этих случаях пассажир при возврате неиспользованного билета имеет право получить полную стоимость проезда (стоимость билета и стоимость плацкарты), сборы, плату за сервисное

обслуживание (при наличии) и иные платежи, без взимания сбора за оформление возврата денег по неиспользованному проездному документу (билету).



Возврат билета по причине удаления пассажира с поезда.

Пассажир, удаленный из поезда медицинскими работниками по причине болезни при возврате частично неиспользованного билета на поезд дальнего следования имеет право получить в билетной кассе на станции удаления пассажира из поезда стоимость билета за непроследованное расстояние на основании проставленной в проездном документе отметки об остановке в пути следования и документа из лечебного учреждения. При этом взимается сбор за оформление возврата денег.